

Kompakt-SPS

# MICROMATIC 2



*Our solutions  
match your needs.*

China Steel Wire Products  
Information Association  
Member

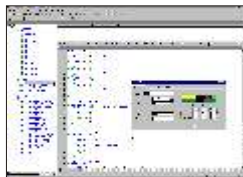
China Rubber Industry Association  
Rubber Carcass Materials Committee  
Member of the board





# die modulare Klein-SPS

## Wichtigste Eigenschaften



### IEC 61131-3 Programmierung

- integrierte Entwicklungsumgebung
- beinhaltet Editor, Compiler und Online-Monitor
- bit, word, integer, long integer und floating point Datentypen



### Großer Speicher

- 512K flash +4Kb permanenter EEPROM

### Schnelle 16-bit Verarbeitung

- 250ns basic instruction

### Vernetzbarkeit

- High-level-Netzwerk: Ethernet + TCP/IP
- Low - Level - Netzwerk: CAN-BUS
- Schnelle Übertragung 1 Mbps



### Operator Panel mit IR-Empfänger +Temp. Sensor

- Einfaches Konfigurations-Tool (Masken-Editor mit Menuefunktion)



### Leittechnik-Verbindung

- Treiber für IMPERIO-Leittechnik-Software
- OPC-Treiber verfügbar



### Frei programmierbare, serielle Schnittstelle

- Funktionen zum Senden und Empfangen von Strings
- Verbindung zu Druckern, Sensoren, Waagen, Modems, GSM-Geräten

### High-speed-Zähler

- 4fach-Auswertung
- Schutz gegen Fehlimpulse



### Echtzeituhr

### On-Board - I/Os

- 10 Digitale Eingänge
- 8 Analoge Ausgänge
- 4 Analoge Eingänge
- 1 Analoger Ausgang

## Einsatzgebiete

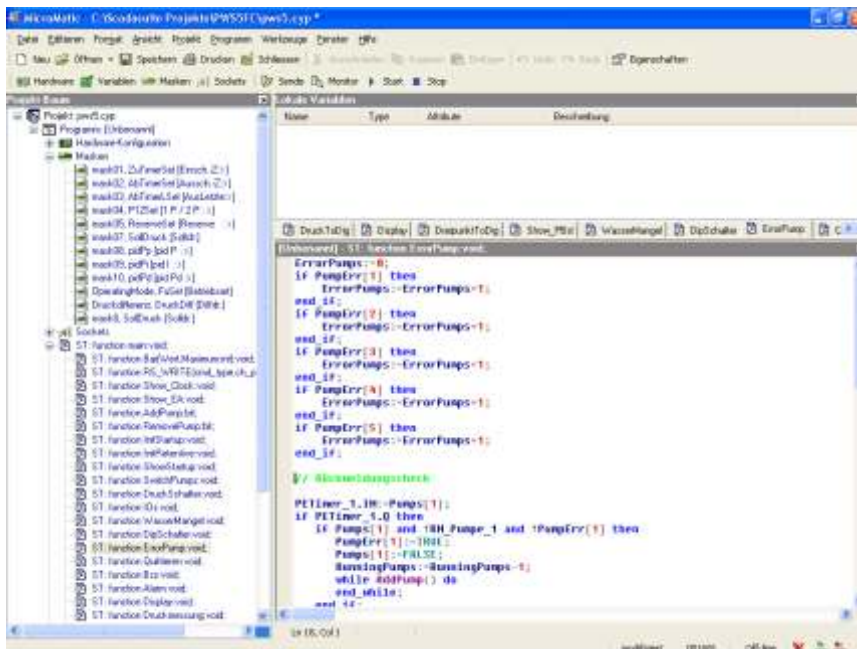


Typische Einsatzgebiete:

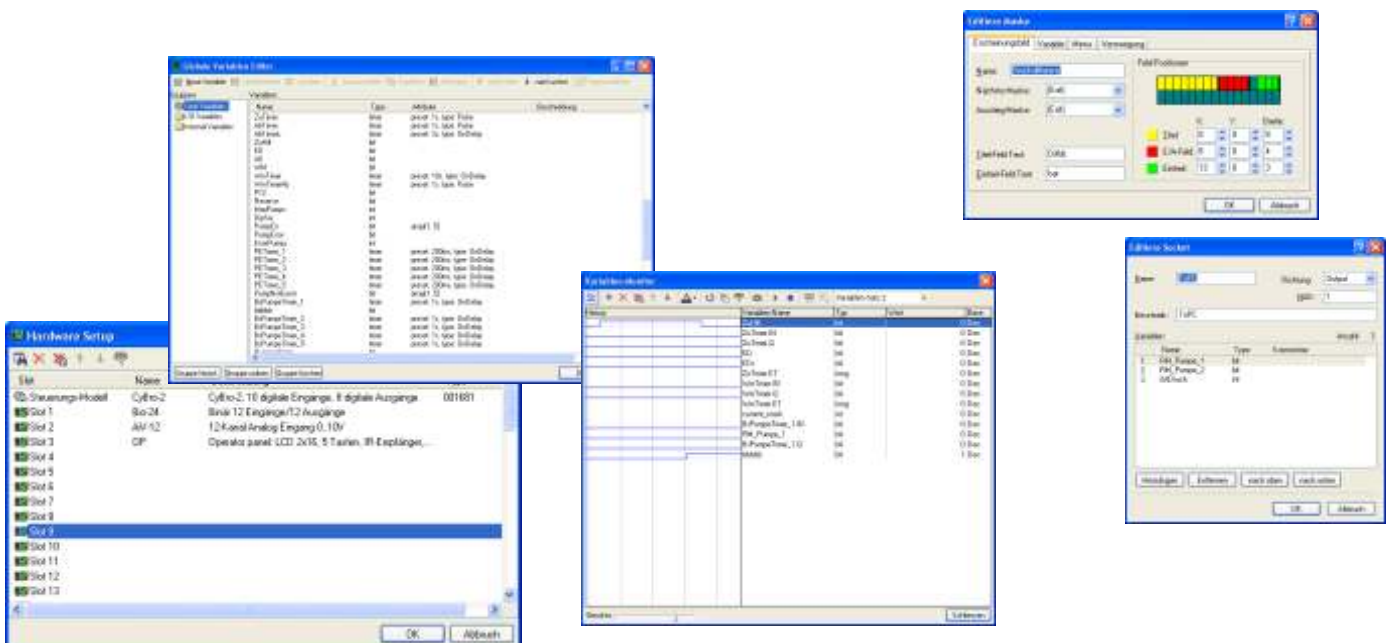
- klassische Gebäudeautomatisierung
  - Wohnbau
  - Wohn- und Seniorenheime
  - Krankenhäuser
  - Home-Automation
  - Fertigteilhausbaug
- Lebensmittelketten
- Einkaufszentren
- Fashion Outlets
- Supermärkte
- Systemgastronomie
- Restaurant- und Foodketten
- Pensionsbetriebe
- Hotels, Hotelketten
- Bekleidungsfachgeschäfte
- Banken und Sparkassen
- Baumärkte
- Tankstellen
- Automobilindustrie
- Autohäuser
- Optikketten
- Kühlhaus(-lager)ketten
- Möbelhäuser- und ketten
- sonstige Filialbetriebe
- Produktionsbetriebe
- Industrie- und Gewerbebau
- Energiewirtschaft
- Wasser- und Windkraftwerke
- Pumpwerkssteuerungen (mit Fernwirkbetrieb)
- Bundesbahnen
- und viele mehr....



# Programmierung

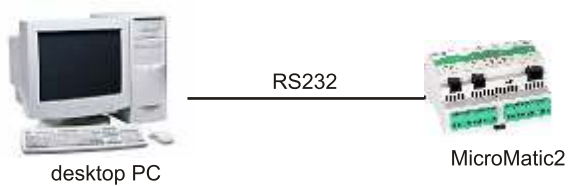


- IEC 61131-3 Programmierung
- Integrierter Editor, Compiler und Online-Monitor
- Grafische Trendanzeige von Monitor-Variablen
- Syntax-Colouring
- Maskengenerator für Operator Panel
- Einfache Netzwerk-Konfiguration
- Interaktive Variablendeklaration
- Projekt-Baum für einfaches Projekt-Management
- Code-Helper für direkten Zugriff auf Funktionen und Variablen
- Vordefinierte System-Variablen
- Quell-Code wird in der SPS hinterlegt
- Einstellbare CPU-Belastung für SPS-Funktion und Kommunikation
- Programmierung über die Netzwerke möglich

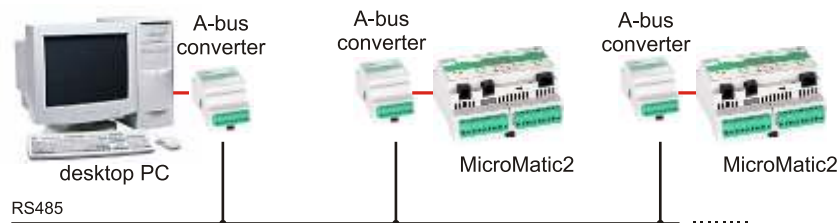


# Anschlussmöglichkeiten

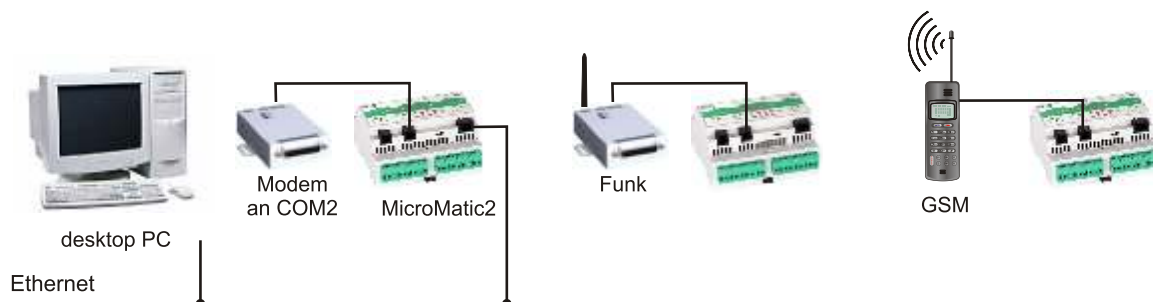
a) Direkte RS232-Verbindung



b) Verbindung über A-Bus Netzwerk



c) Verbindung über Ethernet, Telefonleitung, Standleitung, ISDN, GSM, Funk



# Basiskomponenten

## CPU

CPU MicroMatic 2-24  
CPU MicroMatic 2-230  
CPU MicroMatic 2E-24  
CPU MicroMatic 2E-230



10 digitale Eingänge  
8 digitale Ausgänge  
4 anal. Eingänge, 0-10V, 0-20 mA  
1 analoger Ausgang, 0-10V  
2 high-speed counter,  
IEX-2 Erw.-Ports, bis 1 Mbps  
bis zu 64 IEX Erweiterungsmodule  
2 RS232 Ports,  
Echtzeituhr  
24V Stromversorgung  
230V Stromversorgung  
kompatibel zu MicroMatic BM

# Verfügbare Erweiterungen

## Software








- Programmiersoftware nach IEC 61131-3
- OPC Server
- Kommunikations-Bibliothek für Visual Basic, C, Delphi etc.

## Accessories



- Programmierkabel
- 24V power supply, 50W, 100W, 240W
- IEX Verbindungskabel
- A-Bus Konverter
- Bus extender Verbindung zu MicroMatic-BM Module

## IEX Erweiterungsmodule

BIO-24R BIO-24T 	Dig. 12E/12/A Relais Dig. 12E/12/A Transistor
AiR-12 AiC-12 AiV-12 AoV-12 	Analog 12 Pt100/1000, Ni100/1000, Rlin Analog 12 Stromein- gänge Analog 12 Spannungs- eingänge Analog 12 Spannungs- ausgänge
IMU 	Interface Hitachi-FU (IEX-2/RS422)
OP-2 OP-BM 	2x16 Zeichen LCD-Display, IR-Empfänger, Temperatur-Sensor und Summer.
IR-RC 	Infrarot-Fernbedienung, Schalten, Steuern, Dimmen



Zertifiziert nach EN ISO 9001: 2000

# IMPERIO

- PVS - Process Visualization System
- PMS - Process Management System
- BAS - Building Automation System
- MES - Manufacturing Execution System
- GCS - Galvanic Control System
- CWS - Cable and Wire System
- WWS - Waste Water System
- WSS - Water Supply System
  
- Comatic - Industrie-SPS
- MicroMatic - Kompakt-SPS
- Automation Teacher
- Schaltschrankbau



## CPA - Computer Process Automation GmbH

Austria  
8055 Graz  
Lagergasse 322  
Tel.: +43 / 316 / 4670-0  
Fax: +43 / 316 / 4670-7

VR. China  
Shanghai, Xing Ya Platz  
Yong Xing Str. 258/1/1814  
Tel. / Fax: 021-66296817

Avic Building 2405A  
East 3rd Ring Ctr. Rd. No.10B  
Chaoyang District Beijing  
Tel: 010-65672763/65677809  
Fax: 010-65676570